

BUSINESS

# image

*Pretty women*  
*dresses*

PRODUCENT  
SUKIENEK

PUNKTY SPRZEDAŻY:

**C.H. PTAK**

**Hala A, box 199**

tel.: +48 660 749 501

**Hala G, box 208**

tel.: +48 660 749 502

**Głuchów Hala**

**Sektor 4, Box 34**

tel.: +48 503 093 377

[www.prettywomen.pl](http://www.prettywomen.pl)

[firma@prettywomen.pl](mailto:firma@prettywomen.pl)

Exclusive



**ODZIEŻ • OBUWIE • GALANTERIA**



# Centrum handlu hurtowego i detalicznego

Doskonała lokalizacja w centrum Polski  
bezpośrednio przy trasie A1  
22 hektary powierzchni  
17 lat tradycji

Nowoczesne sklepy w klimatyzowanych halach  
o ogólnej powierzchni 115 000 m<sup>2</sup>

Bogaty wybór towarów

Atrakcyjne ceny bez marż pośredników

Około 3000 producentów i importerów

Ponad 6000 miejsc parkingowych

Tysiące klientów hurtowych i detalicznych



Zapraszamy na zakupy 7 dni w tygodniu: pn.-śr.-pt. 5<sup>00</sup>-15<sup>00</sup>, wt.-cz. 7<sup>00</sup>-15<sup>00</sup>, sob.-ndz. 9<sup>00</sup>-15<sup>00</sup>

Polskie Centra Handlowe „PTAK”, PTAK-MEDIA S.A.,  
95-030 Rzgów, ul. Rzemieślnicza 35  
Tel. (42) 214 11 69, fax (42) 214 17 30, e-mail: marketing@ptak.com.pl

**[www.ptak.com.pl](http://www.ptak.com.pl)**



95-054 Wola Zaradzyńska  
ul. Majora Hubala 162  
tel./fax +48 (42) 227 51 50  
tel. kom. 607 472 028  
www.hastex.eu  
e-mail: info@hastex.eu

**HT HASTEX**  
HURTOWNIA TKANIN

## Oferujemy Państwu bezpośredni import niespotykanych tureckich tkanin

• żakardowych • bluzkowych • garsonkowych • kostiumowych • garniturowych • wizytowych



Posiadamy bogatą, starannie wyselekcjonowaną kolekcję tkanin o wysokiej jakości.

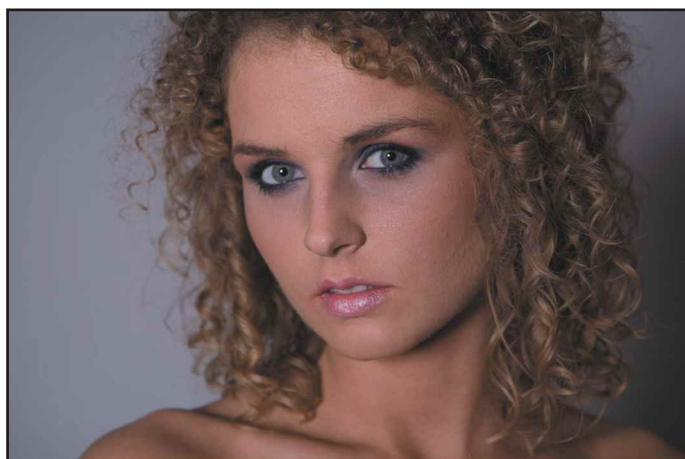


Zapewniamy miłą i fachową obsługę oraz indywidualne podejście do każdego z Klientów.



**ZAPRASZAMY DO WSPÓŁPRACY!!!** Godziny otwarcia: pon. - pt. 8<sup>00</sup> - 16<sup>00</sup>; sob. 9<sup>00</sup> - 14<sup>00</sup>





**Dominika Lasoń** Grodzisko k/Rzgowa (Łódzkie)  
 wiek: 23 / wzrost: 176 / biust: 83 / talia: 62 / biodra: 92  
 e-mail: lasondominika@gmail.com

● CZASOPISMO BRANŻY ODZIEŻOWEJ I TEKSTYLNEJ  
**image**

Nr 112  
 Listopad / Grudzień 2010 r.

- 3 DIGEL na Sezon 2011
- 3 Targi Mody Damskiej CPD SIGNATURES  
 Termin Letniej Edycji w 2011 r.
- 3 Uwaga! Nowe Targi Branżowe - TEXPROCESS
- 4 CALAMAR - Mody Czar
- 5 Image Collection - PRETTY WOMEN
- 6 Kredyt Gotówkowy Bez Tajemnic  
*Agata Brucko-Stępkowska*
- 8 Timberland. Escape Your Walls...

materiał na okładkę:  
 firma PRETTY WOMEN



**IMAGE PRESS**  
 publishing house

Adres Redakcji:

**95-200 Pabianice, ul. Grota Roweckiego 8a / 104**  
[www.image-press.com.pl](http://www.image-press.com.pl), [image@image-press.com.pl](mailto:image@image-press.com.pl)  
 tel./fax +48 (42) 64 00 256 (- 259), 501 629 560

- Redaktor Naczelny: **PIOTR KRÓL**
- Dział reklamy i prenumeraty: tel./fax +48 (42) 64 00 256 (- 259), 501 629 560
- Współpraca: **PORTALE BRANŻOWE** - [www.tkaniny.com.pl](http://www.tkaniny.com.pl); [www.odziez24.pl](http://www.odziez24.pl)
- Wydawca: **image** Piotr Król, 95-200 Pabianice, ul. Sempolowskiej 29
- Kolportaż: prenumerata, imprezy targowe, wysyłka pocztowa, odzieżowe centra hurtowe:  
 \*Wielkopolska Giełda Odzieżowa - Poznań, \*Centrum Handlowe "Ptaś" - Rzgów k/Łodzi,  
 \*Centrum Handlowe "POLROS" - Rzgów k/Łodzi, \*Targowiska w Tuszynie i Głuchowie,  
 \*Centrum Mody Nadarzyn, \*Centrum Handlu Hurtowego "MAXIMUS",  
 \*wybrane hurtownie odzieży, tkanin i dodatków krawieckich

Materiały publikowane w piśmie są objęte ochroną prawa autorskiego. Przedruki możliwe jedynie za zgodą wydawcy. Materiałów nie zamówionych nie zwracamy. Redakcja nie odpowiada za treść materiałów reklamowych. Tytuł jest własnością **image** - Piotr Król.

[www.image-press.com.pl](http://www.image-press.com.pl)

**Ruszaj na Wschód!**

**expo image**



Expo image = promocja  
 na ZAGRANICZNYCH  
 branżowych  
 imprezach  
 targowych:  
 ROSJA,  
 UKRAINA,  
 LITWA

tel./fax  
 +48 (42) 64 00 256

# Digel na sezon 2011

W kolekcji marki **Digel** na wiosnę-lato 2011 znajdziemy nowe odważne kolory oraz dużą stylistyczną różnorodność detali. Modnym przebojem będzie mieszanka mocnej, alarmującej czerwieni z żółtym, liliowym oraz paskowym / tobacco. Panom powinny też przypaść do gustu ubrania inspirowane stylem campusu. Gama kolorów opiera się tu

na granatach odświeżonych zielenią i różem. W ten sposób powstaje amalgamat świeżości i lekkości lata, szczególnie w linii casual. Projektantom firmy za inspirację posłużyły też motywy marynistyczne z całym spektrum odcieni niebieskiego z kontrastowymi elementami w kolorach srebrnoszarym, czarnym i białym.



## Targi mody damskiej CPD SIGNATURES

**termin letniej edycji w 2011 r.**

Wychodząc naprzeciw potrzebom produkcji i handlu branży mody, szczególnie w zakresie bezpiecznego planowania na następny sezon, targi **CPD SIGNATURES** już teraz ogłosiły termin letniej edycji: **24 - 26 lipca 2011 r.** (prezentacja sezonu wiosna / lato 2012).

CPD SIGNATURES, jako nowe targi kontraktacji i informacji modowej, oferować będą w nowej scenarii nowoczesnych hal targowych bardzo atrakcyjny portfel kreatywnych marek. Profesjonaliści z branży, korzystając z bezpłatnego wstępu na targi za zaproszeniami, będą mogli

prowadzić kontraktację w bardzo elastycznych nowych godzinach otwarcia:  
niedziela / poniedziałek: 10<sup>00</sup>-19<sup>00</sup>; wtorek: 10<sup>00</sup>-16<sup>00</sup>.

Najbliższa zimowa edycja CPD SIGNATURES odbędzie się w dniach **06-08 lutego 2011 r.**

Informacje o targach:  
[www.CPD-SIGNATURES.com](http://www.CPD-SIGNATURES.com)



## Uwaga! Nowe targi branżowe

**Texprocess** to nowe targi maszyn i urządzeń dla przemysłu tekstylnego oraz komputerowych systemów przygotowania i kontroli produkcji w przemyśle konfekcyjnym. Targi **Texprocess** odbywać się będą równolegle z Targami Specjalistycznych Tekstyliów Technicznych - **Techtextil**. Obie imprezy organizowane są przez niemiecką korporację targową **Messe Frankfurt**.

# Texprocess

**Messe Frankfurt International Sales Partner (Poland)**  
02-127 Warszawa, ul. Mołdawska 7 lok. 141  
tel. (22) 402 11 70, fax (22) 402 11 71  
[www.texprocess.messefrankfurt.com](http://www.texprocess.messefrankfurt.com)



KREATYWNA AGENCJA REKLAMOWA

STRONY INTERNETOWE

SESJE ZDJEŃCIOWE

KATALOGI, ULOTKI

+48 507 222 181

[www.glyph.pl](http://www.glyph.pl), e-mail: [glyph@glyph.pl](mailto:glyph@glyph.pl)

DZIAŁAMY NA TERENIE CAŁEGO KRAJU



BLUZKI  
ŻAKIETY

firma: 98-100 Łask-Kolumna  
ul. Lipowa 2a  
tel. / fax (43) 676 15 24  
tel. kom: 607 582 785  
605 093 739  
[www.holi.pl](http://www.holi.pl) e-mail: [bluzki@holi.pl](mailto:bluzki@holi.pl)  
C.H. „PTAK” Rzgów  
Hala H, box C-22





# Calamar - mody czar

Unikalne dziedzictwo historyczne i dynamika zmian zachodzących w stolicy Piemontu w głębokim stopniu inspirują nową kolekcję **Calamar**. Znajdziemy tu najnowsze trendy, dobry styl i funkcjonalność w idealnych, dopasowanych do męskich potrzeb proporcjach. Znaczącą rolę odgrywa kolor, zwłaszcza w casualowej linii, poczynając od mieszanki naturalnej bieli, brązów, szarości i lazuru zimowego nieba, poprzez paletę barwioną ciemnymi odcieniami granatu, oliwki czy granitu oraz brązu i delikatnego błękitu, a na rozlanej żarem lawie, w towarzystwie soczystej cegły i czerwieni burgundzkiej kończąc. Okrycia wyposażono w funkcjonalne kieszenie i zgrabne sportowe detale - to najlepsi towarzysze męskich wędrówek. Modne, matowo błyszczące parki z kolorowym sztucznym futrem zadbać o komfort w chłodne dni. W kolekcji znajdują się spodnie w wygodnej streczkowej wersji dżinsów, w której nie brakuje wyrafinowanych oryginalnych detali, kunsztownego wykończenia czy kultowego sprania. Marynarki to casualowe bohaterki tej kolekcji: świeże wzory, łaty na łokciach oraz oryginalne, kolorowe podszycia kołnierzy i rewersów nie zawiodą nawet najbardziej wymagających panów. Mieszanki wełny i bawełny oraz czysta wełna spełnią najwyższe oczekiwania. Szczególne wrażenie robią długie szaliki w modne prążki i kratę - nieodzowny element zimowego stroju. Dla modych smakoszy marka Calamar to propozycja nie do odrzucenia!



**Magdalena Chuchla**  
wzrost: 158 / biust: 83  
talia: 70 / biodra: 82  
[wigwi@poczta.fm](mailto:wigwi@poczta.fm)

**Patrycja Włodarczyk**  
wzrost: 166  
biust: 83  
talia: 63  
biodra: 86

[patrycjawlodarczyk@o2.pl](mailto:patrycjawlodarczyk@o2.pl)

**Paulina Czupryniak**  
wzrost: 171 / biust: 80  
talia: 62 / biodra: 89  
[paulacz@onet.pl](mailto:paulacz@onet.pl)

**Sandra Kalinowska**  
[sandrusia\\_kalinka@wp.pl](mailto:sandrusia_kalinka@wp.pl)

wzrost: 172  
biust: 85  
talia: 60  
biodra: 88



Kalina



Simonetta



Tatiana



Vicky



Vilena



Kate



Valeria



Samantha



Milly



Eva



Viola



Gemma

# GALERIA HANDLOWA PRZY SUPERMARKECIE W CENTRUM KOSZALINA

WYNAJMIE LOKAL HANDLOWY  
O POWIERZCHNI 235 m<sup>2</sup>  
(CAŁKOWICIE WYKOŃCZONY)

tel. 502 224 160, e-mail: [carat@carat.pl](mailto:carat@carat.pl)

## STOLL

THE RIGHT WAY TO KNIT

Oferuje do sprzedaży szeroką  
gamę płaskich maszyn  
dziewiarskich.  
Możliwość finansowania, raty.



[www.stoll.com](http://www.stoll.com)

**ZAPRASZAMY**

## bowix®

Przedstawicielstwo  
firmy  
STOLL (Niemcy)

Warszawa  
tel. 602 228 163

92-548 Łódź  
ul. Tansmana 3/01  
(róg ul. Adwentowicza i ul. Czernika)  
tel./fax (42) 673 97 97  
tel. 602 721 112

Serwis  
tel. 602 506 130

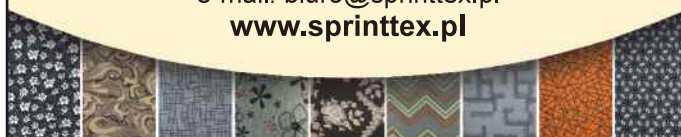
[www.bowix.com.pl](http://www.bowix.com.pl)

## SPRINTTEX

drukarnia dzianin i tkanin

# DRUK Z METRAŻU

Czarnocin, Rzepki 66  
tel. 606 603 336, 508 227 647, fax 44 616 50 86  
e-mail: [biuro@sprinttex.pl](mailto:biuro@sprinttex.pl)  
[www.sprinttex.pl](http://www.sprinttex.pl)





# Kredyt gotówkowy bez tajemnic



Porad udziela  
**Agata Brucko-Stępkowska**  
prezes zarządu Futuro Finance,  
firmy zajmującej się doradztwem  
finansowym.

## Na co uważać biorąc kredyt gotówkowy?

Szybkie kredyty gotówkowe oferowane są dzisiaj przez każdy bank. Zanim jednak zdecydujemy się na jeden z nich, należy dokładnie przyjrzeć się wszystkim warunkom umowy - przeczytać starannie dokumenty, które podpisujemy, przestudiować wszystkie „gwiazdki” i cenniki.

Decydując się na kredyt należy zwrócić uwagę nie tylko na stopę procentową podawaną przez banki w materiałach reklamowych, ale także na jej rzeczywistą wartość. Rzeczywista roczna stopa oprocentowania (RRSO) określa bowiem całkowitą cenę kredytu, gdyż oprócz oprocentowania uwzględnia także pozostałe koszty. Następnie warto przyjrzeć się wielkością opłat, takich jak prowizje, opłata za procesowanie

wniosku, za wyciągi i monity.

Istotną kwestią jest także możliwość spłaty kredytu w krótszym okresie bez konieczności płacenia kar oraz ewentualne naliczanie karnych odsetek za opóźnienia w spłacie. Ponadto sprawdźmy możliwość zawieszenia spłaty kredytu. Jest to szczególnie ważne dla firm, które swoje dochody osiągają sezonowo. Jednak dla przeciętnego Kowalskiego to także spora zaleta - możliwość karencji daje duży komfort w trakcie spłacania.

Jeśli w umowie kredytowej zapisana jest możliwość zmiany warunków podczas jej trwania (np. odsetek), zwróćmy na ten zapis szczególną uwagę. Bank ma prawo do zmiany wysokości opłat i oprocentowania w trakcie obowiązywania umowy, ale tylko wtedy, gdy taki zapis w niej widnieje. Zmiana warunków musi być dodatkowo uzależniona od wskazanych w umowie kredytowej czynników.

## Jak łatwo obliczyć przybliżony koszt kredytu?

Koszt kredytu to nie tylko wysokość oprocentowania. To także prowizje, ubezpieczenia, rozpatrzenie wniosku, ustanowienie dodatkowych zabezpieczeń itp. Kredyt gotówkowy to jeden z droższych produktów finansowych. Pieniądże pożyczane są prawie bez żadnego zabezpieczenia, dlatego bank rekompensuje sobie ryzyko wyższymi opłatami.

Zamiast szacować cenę kredytu na podstawie oprocentowania nominalnego, zwróćmy uwagę na RRSO, czyli rzeczywistą roczną stopę oprocentowania. Wskaźnik ten umożliwia porównanie różnych ofert, gdyż przy jego wyliczeniu bierze się pod uwagę zarówno oprocentowanie, jak i wszystkie inne koszty. RRSO uwzględnia także wartość pieniądza w czasie i jest wyrażony w procentach.

Zgodnie z ustawą o kredycie konsumenckim, banki muszą poinformować klienta o wartości wskaźnika. Szukajmy więc symbolu RRSO w każdej reklamie, folderze, ofercie, a także w umowie kredytowej. Trzeba pamiętać, że banki podają wartość jedynie dla przykładowej pożyczki, może ona więc czasem wprowadzić w błąd. Dlatego warto poprosić pracownika banku, aby wyliczył wskaźnik dla naszego, konkretnego kredytu. Nie zapomnijmy zapytać także o inne szczegóły umowy kredytowej - jakie oprocentowanie wiąże się z kredytem, czy jest możliwość wcześniejszej spłaty bez kar, czy ubezpieczenie jest obowiązkowe lub jaka jest wysokość prowizji.

Innym skutecznym sposobem na porównanie kilku kredytów jest kwotowe obliczenie wszystkich jego kosztów.

W tym celu musimy zsumować odsetki, prowizje, ubezpieczenia i inne opłaty. Istotne jest oczywiście, aby zawsze porównywać kredyty w tej samej kwocie, zaciągnięte na ten sam okres, przyjmując ten sam sposób pobierania prowizji.

## Czy warto ubezpieczyć kredyt gotówkowy?

Decydując się na kredyt gotówkowy bank zazwyczaj oferuje nam jego ubezpieczenie w pakiecie. Warto je wykupić, gdyż jest to zabezpieczenie w razie niezdolności do spłaty przez nas zadłużenia (ciężka choroba, śmierć lub utrata pracy). Na rynku dostępnych jest wiele różnych ubezpieczeń - ważne, żeby wybrać to najbardziej dopasowane do naszych potrzeb, m.in. wieku i sytuacji zawodowej.

Model cenowy ubezpieczenia jest we wszystkich bankach podobny. Składkę, która podlega kredytowaniu, płacimy jednorazowo z góry za cały okres spłaty lub co miesiąc razem z ratą. Łączna kwota ubezpieczenia powiększa kwotę umowy kredytu. Wykupienie ubezpieczenia nie jest oczywiście obligatoryjne, ale daje większy komfort spłaty, a także inne korzyści. Niektóre banki wprowadzają oferty specjalne, w ramach których klienci wykupujący ubezpieczenia (i spełniający określone warunki) mogą liczyć na niestandardowe warunki cenowe. Przed podpisaniem umowy o ubezpieczenie kredytu zwróćmy uwagę na jej szczegóły. Zazwyczaj w początkowym stadium jej trwania występuje wyłączenie odpowiedzialności ubezpieczyciela, czyli tzw. karencja. Ponadto nie otrzymamy świadczenia, gdy utrata pracy nastąpi w wyniku porozumienia stron pomiędzy pracownikiem a pracodawcą. Niektórzy ubezpieczyciele ograniczają także swoją odpowiedzialność w sytuacji, gdy ubezpieczony przebywać będzie pod wpływem alkoholu, kierował pojazdem bez uprawnień czy też brał udział w działaniach przestępczych. Decydując się na ubezpieczenie sprawdźmy także czy umowa przewiduje odzyskanie części kwoty ubezpieczenia w przypadku wcześniejszej spłaty kredytu.

Pamiętajmy, że ubezpieczenie kredytu możemy wykupić nie tylko w banku - zazwyczaj korzystniejszą polisę zaoferuje nam towarzystwo ubezpieczeniowe. Niestety, czasem bank nie wyraża zgody na ubezpieczenie kredytu w innej instytucji.

**Futurofinance**  
doradcy finansowi



**tkaniny.com.pl**  
GRUPA MARKETEO.COM

Serwis **tkaniny.com.pl** współtworzy platformę handlową **MARKETEO.COM**, przeznaczoną dla producentów i dystrybutorów posiadających określony asortyment w stałej lub czasowej ofercie. Użytkownicy platformy mają możliwość bezpłatnego dodawania informacji o firmie i szczegółowego opisu asortymentu, który oferują. Ideą **MARKETEO.COM** jest tworzenie bazy produktowej będącej kompleksową informacją dla potencjalnego nabywcy. Spółka notowana na rynku NewConnect.

**marketeo.com**  
platforma handlowa

**tkaniny.com.pl**  
GRUPA MARKETEO.COM

Aktualności  
Nowości  
Warto wiedzieć  
Publikacje  
Targi  
Edukacja  
Sondy  
Polecam

Giełda Pracy  
Prezentacje firm  
Katalog Firm  
Business Blog  
Newsletter  
Fotogaleria  
Forum

**GRUPA MARKETEO.COM**

marketeo.com	diakonia.com.pl	tworzyw.com.pl	spokoina.com.pl	metakal.com.pl
systemopracowania.pl	busines.com.pl	metakal.com.pl	tkaniny.com.pl	zobak.com.pl
portalspisywosci.pl	konwoy.com.pl	rozwinieta.pl	LOOY.COM.PL	konwoy.com.pl
kleje.com.pl	targirolna.pl	targirolna.pl	targirolna.pl	targirolna.pl
allegro.com.pl	allegro.com.pl	allegro.com.pl	allegro.com.pl	allegro.com.pl





**WGO**

**WIELKOPOLSKA  
GIEŁDA  
ODZIEŻOWA**

60-104 Poznań  
ul. Głogowska 248  
tel. (+48) 61 8 319 200  
fax (+48) 61 8 319 201  
e-mail: wgo@wgo.pl  
**www.wgo.pl**

**7.000 m<sup>2</sup>**  
powierzchni handlowej

**400 stoisk**  
producentów, importerów i handlowców

bezpłatny parking z monitoringiem

**Godz. otwarcia:**  
pon.- pt. 8.00 - 16.00  
sobota 8.00 - 13.00

*Zapraszamy na zakupy!*

# CENTRUM HANDLOWE

[www.polros.com.pl](http://www.polros.com.pl)

**POLROS S.A.**

Bracia A. i Z. Gałkiewicz

**NAJWIĘKSZA HALA TEKSTYLNA W POLSCE**  
Zapraszamy na zakupy codziennie od 7.00 do 16.00



Polska, 95-030 Rzgów  
ul. Tuszyńska 72-74  
tel./fax +48 (42) 214 14 00  
[centrum.handlowe@polros.com.pl](mailto:centrum.handlowe@polros.com.pl)





# Timberland. Escape your walls...

**Timberland Earthkeepers** - ekologicznie świadoma linia obuwia i konfekcji, stworzona w oparciu o nowoczesne materiały pochodzące z recyklingu i materiały organiczne. Podeszwy butów zostały wyprodukowane w 42% z ponownie przetworzonych zużytych opon. Skóra, z której wykonano kolekcję pochodzi z garbarni wyróżnionych przez Leather Working Group klasą „Silver” lub „Gold” (ocena za odpowiedzialne zarządzanie zasobami). Modele zaprojektowano w taki sposób, by jak najwięcej elementów mogło zostać ponownie przetworzonych (począwszy od tej kolekcji Timberland wprowadza pilotażowy program, w ramach którego w wybranych krajach można oddawać Timberland Earthkeepers 2.0 do ponownego przetworzenia). Modele wyprodukowano z wykorzystaniem bawełny organicznej i tkanin z przetworzonych butelek PET - na każdą parę Earthkeepers 2.0 przypada 1,5 butelki PET (podeszwa, sznurówki). Konfekcja Earthkeepers uszyta została z organicznych i przetworzonych tkanin. Na opakowaniach i metkach znalazły się precyzyjne oznaczenia Green Index, które pokazują wpływ wywierany na środowisko naturalne przez sam produkt i proces produkcji. Chroniąc naszą planetę Timberland nie poświęca stylu, trwałości i jakości produktów. Earthkeepers to kolekcja premium, zaprojektowana z niezwykłą

dbałością o detale. Jako jedna z flagowych linii Timberland jest jednocześnie manifestem w walce o zmniejszenie naszego wpływu na otaczający nas świat. Earthkeepers to nie tylko kolekcja, to wyraźne opowiedzenie się po stronie przyrody. **Natura potrzebuje bohaterów!**



## Rotex<sup>co</sup>

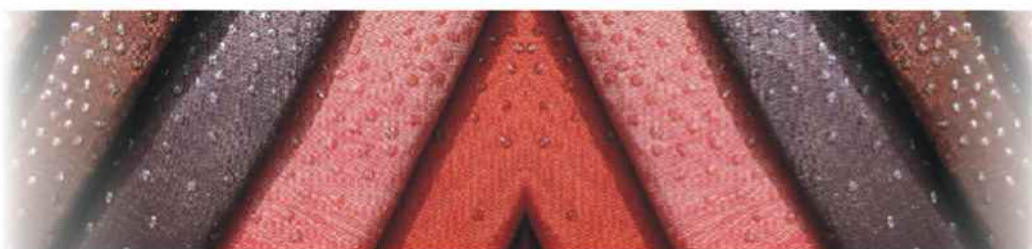
95-030 **Starowa Góra** k. Łodzi, ul. Szeroka 36  
tel. 42 214 12 88

95-030 Rzgów, **Gospodarz**, ul. Młyńska 2 A  
tel. 507 091 686

## FAJNE TKANINY

## TURK-TEX

### BEZPOŚREDNI IMPORTER TKANIN I DZIANIN Z TURCJI



**TURK-TEX Sp. z o.o.** 95-054 Ksawerów, **Wola Zaradzyńska**, ul. Majora Hubala 44  
tel. (42) 227 54 39, 601 14 14 47, e-mail: [turktex.bartlomiej@gmail.com](mailto:turktex.bartlomiej@gmail.com)





CENTRUM MODY NADARZYN



*Betty Barclay*

Polska, 05-830 Nadarzyn, Al. Katowicka 51, tel. 22 739 55 00, fax 22 739 55 20

[www.centrummody.com.pl](http://www.centrummody.com.pl)





**children**

**ODZIEŻ, AKCESORIA  
I MEBLE DLA DZIECI  
I MŁODZIEŻY**

Rosja, Ukraina, Czechy,  
Niemcy, Francja

**IMAGE PRESS**  
**publishing house**



**fashion**

**KATALOG FIRM  
ODZIEŻOWYCH I TEKSTYLNYCH**  
Niemcy, Francja, Polska, Czechy



**expo**

**KATALOG FIRM  
ODZIEŻOWYCH I TEKSTYLNYCH**  
Rosja, Ukraina, Białoruś,  
Litwa, Czechy



**ZAPLANUJ STRATEGIĘ SUKCESU !**

**image**

95-200 Pabianice, ul. Grota Roweckiego 8 a / 104  
tel./fax: +48 (42) 64 00 256 (-259)

**www.image-press.com.pl**



**BUSINESS**

**OGÓLNOPOLSKI  
MIESIĘCZNIK  
BRANŻY ODZIEŻOWEJ  
I TEKSTYLNEJ**

- branżowe imprezy targowe i szkoleniowe
- pokazy mody
- centra hurtowej sprzedaży wyrobów tekstylnych (kódź, Warszawa, Poznań)
- prenumerata

**SPA, WELLNESS,  
ODNOWA BIOLOGICZNA,  
KOSMETYKA, DBAŁOŚĆ  
O URODĘ I ZDROWIE,  
PRÓPAGOWANIE  
AKTYWNEGO  
STYLU ŻYCIA  
- FITNESS, SPORT,  
TURYSTYKA  
I REKREACJA  
polskie i zagraniczne  
branżowe imprezy targowe**

**active**

